



Rendements améliorés et  
amortissement rapide

## Ridder FertiMiX Portefeuille

Solutions for  
Controlled Environment Agriculture

FR 201810

ridder.com



FertiMiX E-series



FertiMiX Custom

Helping you grow  
**your way**



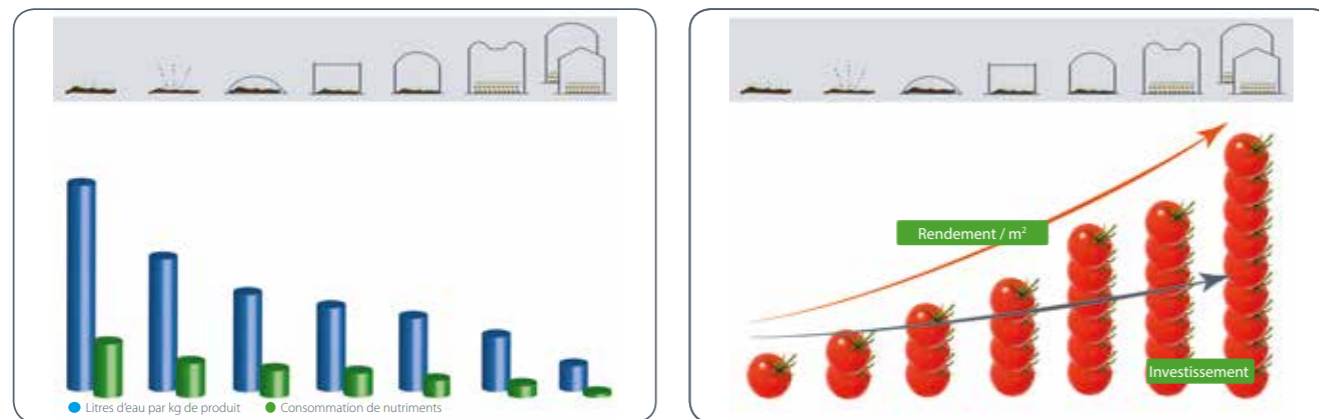
# Stratégies d'arrosage simple à avancées

## Une culture saine et productive

Une culture saine et productive passe obligatoirement par un mélange équilibré de nutriments et d'eau (propre). Une solution d'engrais doit être fiable à 100 %. La perte de plantes ne coûte pas seulement beaucoup de temps mais a également des conséquences désastreuses. Ridder propose un vaste assortiment d'unités de fertilisation répondant à ces besoins : d'unités standards abordables à des unités avancées entièrement adaptées aux besoins individuels de l'horticulteur.

## Quel avantage pour vous ?

L'utilisation de la technologie et ses effets sur les rendements d'un système de culture ont fait l'objet d'une étude approfondie. Cette étude a démontré que la production augmentait plus que proportionnellement avec l'introduction de la technologie. L'utilisation plus intense de la technologie entraîne également une réduction de la consommation en eau et en nutriments. Le schéma qui suit résume ces effets sur la base des données chiffrées :

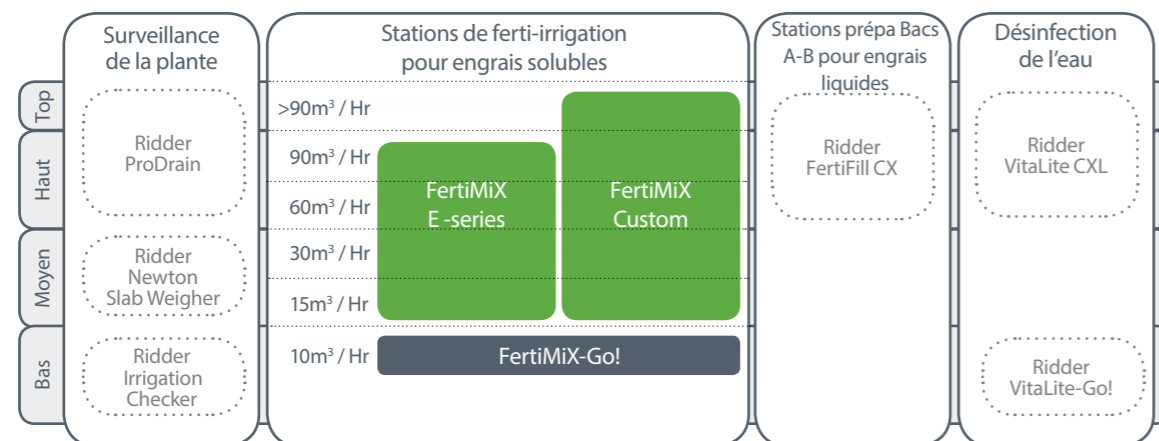


Pourquoi investir alors dans la technologie hydraulique ?

- ◆ L'utilisation durable de moins d'eau douce, qui se raréfie, « more crop per drop » (plus de récolte par goutte)
- ◆ La réduction de l'utilisation de nutriments, souvent onéreux
- ◆ L'augmentation de la production par mètre carré

## Notre offre en unités de fertilisation

Si vous souhaitez investir dans la technologie de fertilisation et d'administration d'engrais, nous vous proposons les solutions suivantes :



# Ridder FertiMiX

Notre solution dans le domaine de l'engrais et de la fertilisation s'appelle FertiMiX. Notre programme FertiMiX offre en gros trois modèles avec diverses possibilités en fonction entre autres de la culture, du niveau technologique souhaité, de la capacité requise et du niveau de connaissance. Nous proposons une gamme élargie de modèles allant de l'unité standard aux unités les plus avancées, y compris sur mesure.

<b>FertiMiX-Go!</b>	L'unité FertiMiX-Go! est idéale pour l'horticulteur qui souhaite faire connaissance avec la technologie d'arrosage ou de fertilisation de façon facile et abordable. L'unité est standard et dispose d'un nombre limité d'options.
<b>FertiMiX E-series</b>	Les unités FertiMiX E-series sont en grande partie standards mais livrables en plusieurs capacités et dotées de plus d'options de base. De par leur caractère standard, ces unités sont rapidement livrables et leur prix est intéressant.
<b>FertiMiX Custom</b>	Des unités d'engrais et de fertilisation réalisées entièrement sur mesure, en fonction des besoins individuels de chaque horticulteur. Ces unités sont celles qui disposent du plus grand nombre d'options.

## Principes de conception FertiMiX

### Concept général

Chaque concept tient compte de la taille de la pompe, des conduites et de la pression. Chaque unité garantit ainsi un mélange optimal de tous les engrais. Il est possible de doser simultanément les engrais de plusieurs bacs dans des proportions différentes. Que vous utilisiez des engrais simples ou composé ne revêt aucune importance. La recette adéquate pour chaque culture est créée en un tournemain. En fonction de la culture et de l'unité choisie, des substances auxiliaires telles que des oligoéléments ou des produits phytosanitaires peuvent être intégrées dans le mélange.

### Programmes d'arrosage des unités FertiMiX E-series et FertiMiX Custom

Tous les réglages d'arrosage sont conservés indépendamment des vannes dans des programmes d'arrosage faciles à accoupler au groupe de vannes souhaité. Cela présente le grand avantage de n'avoir à procéder qu'une seule fois aux réglages. Lors d'un changement de groupe de vannes, l'accouplement à un autre programme d'arrosage est très simple et rapide. Des programmes d'arrosage standards sont prévus avec prérinçage, rinçage en fin d'arrosage et aspersion en cas de gelée nocturne.

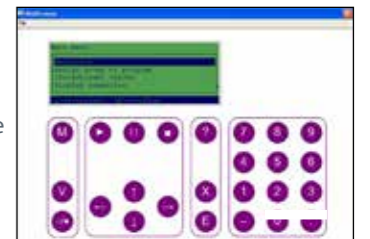
### Contrôleur FertiMiX-Go!

Le FertiMiX-Go! ne peut être commandé que depuis l'unité et est équipé en série d'un contrôleur à bouton poussoir et molette.

### Contrôleur E-series et FertiMiX Custom

Pour les unités FertiMiX E-series et Custom, le contrôleur est en option. Ce contrôleur vous offre en série les possibilités suivantes :

- ◆ 32 vannes & 3 programmes d'arrosage
- ◆ Commande à distance
- ◆ Réglage EC
- ◆ Possibilités de démarrage
  - Démarrage manuel
  - Démarrage à heure fixe
  - Démarrage à heure fixes alternative
  - Démarrage cyclique
  - Démarrage sur somme de rayonnement
  - Démarrage par contact
- ◆ Langues disponibles : Néerlandais, anglais, français, allemand, espagnol, turc, italien et polonais



Contrôleur dans les FertiMiX séries E et FertiMiX Custom

En option, le contrôleur pour les unités FertiMiX E-series peut être élargi aux options suivantes :

- ◆ Maximal 160 vannes
- ◆ Maximal 10 groupes de vannes
- ◆ Accouplement Ridder Synopta. Cela permet de lire et commander l'unité à partir de l'ordinateur. Une fonction d'aide détaillée est disponible pour chaque fonction. Synopta® permet de rester informé, même à grande distance, sur la situation dans votre exploitation.

### Commande facile, livraison rapide

Les unités FertiMiX-Go! et FertiMiX E-series sont faciles à commander à partir de notre tarif. Ces unités étant standards, elles sont rapidement livrables.

## Ridder FertiMiX E-series

Les FertiMiX E-series sont en grande partie standards et livrables en 4 capacités. Des options de base supplémentaires sont en outre disponibles. De par leur caractère standard, leur prix est également intéressant.

Les spécifications de base des unités E-series sont les suivantes :

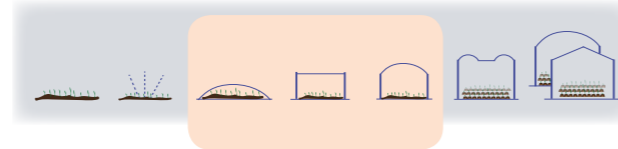
- ◆ 50 - 60Hz
- ◆ 400 - 600V (triphase, voltages courants)
- ◆ Nul
- ◆ Mise à la terre
- ◆ 2 canaux de dosage
- ◆ CompactiMa I/O (peut être réglé depuis l'HortiMaX CX500)
- ◆ Capteur de réglage EC et protection thermique de la pompe

Les FertiMiX E-series sont livrables en plusieurs versions standards de diverses capacités :

	Capacité nominale	Portée
15 m <sup>3</sup> / heure	15m <sup>3</sup> / heure @ 4.0bar	10m <sup>3</sup> / heure @ 4.6bar 22m <sup>3</sup> / heure @ 3.2bar
30 m <sup>3</sup> / heure	30m <sup>3</sup> / heure @ 3.8bar	20m <sup>3</sup> / heure @ 4.4bar 40m <sup>3</sup> / heure @ 2.9bar
60 m <sup>3</sup> / heure	60m <sup>3</sup> / heure @ 4.1bar	40m <sup>3</sup> / heure @ 5.1bar 75m <sup>3</sup> / heure @ 3.1bar
90 m <sup>3</sup> / heure	90m <sup>3</sup> / heure @ 3.6bar	60m <sup>3</sup> / heure @ 4.5bar 105m <sup>3</sup> / heure @ 3.0bar

Le FertiMiX E-series permet également des options complémentaires. Il s'agit des options suivantes :

1. Contrôleur
2. Réglage pH
  - ◆ Capteur pH
  - ◆ Canal de dosage d'acide
  - ◆ Module Compactima
3. Maximum 2 canaux de dosage supplémentaires, adapté à la capacité choisie
4. Capteur de contrôle EC
5. Capteur de contrôle pH monté sur l'unité
6. Débitmètre livré séparément en tant qu'accessoire
  - ◆ Fourchette de mesure 0,3 à 6 m/s
  - ◆ Aucune alimentation électrique n'est requise
  - ◆ Résiste aux produits chimiques liquides (tels qu'engrais dilués)
  - ◆ Avec embout ou bride de serrage



## Ridder FertiMiX Custom

L'unité FertiMiX Custom est réalisée entièrement sur mesure en fonction des besoins individuels de l'horticulteur.

Outre les options du contrôleur, cette unité offre une série complète d'options. Il s'agit des options suivantes :

- |   |   |
|---|---|
| 1. Voltage                                      | • Vitesse de filtrage souhaitée                                       |
| 2. Fréquence réseau                             | • Type de filtre choisi   |
| 3. Mise à la terre                              | • Montage du filtre à sable   |
| 4. Nul  |   |
| 5. Hauteur au-dessus du niveau de la mer        | <i>Pour les filtres entièrement automatiques :</i>                    |
| 6. Module EC                                    | • Pression minimale de rinçage  |
| 7. Module pH                                    | 22. Pression de la pompe de système                                   |
| 8. Module d'extension (groupes supplémentaires) | 23. Type de pompe de système  |
| 9. Logiciel dans la langue souhaitée            | 24. Type d'activation de la pompe de système                          |
| 10. Portée souhaitée pour l'arrosage            | 25. Protection de la température de l'eau sur la pompe de système     |
| 11. Capacité maximale pour l'arrosage           | 26. Capacité de la pompe de remplissage                               |
| 12. Nombre d'engrais liquides à doser           | 27. Type de pompe de remplissage                                      |
| 13. Capacité maximale par engrais               | 28. Type d'activation de la pompe de remplissage                      |
| 14. Dosage de l'acide                           | 29. Protection de la température de l'eau sur la pompe de remplissage |
| 15. Dosage de la base                           | 30. Vanne de prémélange   |
| 16. Nombre de relais pour les vannes d'arrosage | 31. Des options complémentaires sont possibles en concertation        |
| 17. Vannes VDC ou VAC                           |   |
| 18. Capteur de contrôle EC                      |   |
| 19. Capteur de réglage pH                       |   |
| 20. Capteur de contrôle pH                      |   |
| 21. Type de filtre                              |   |

*Pour les filtres à sable :*

